

Commerces



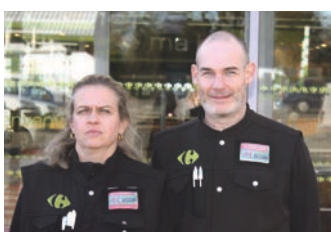
32 Grande rue
72120 Evallé
Tél : 02 43 35 31 93
Courriel : lecarpentier.celine@sfr.fr

AUBERGE DE LA CROIX BLANCHE**Informations générales**

Responsable : Céline Lecarpentier (40 ans)
Effectif : une personne à plein temps et une employée à mi-temps
Année de reprise : Juillet 2015
Statut juridique : SARL
Surface du commerce : 220 m²

Savoir faire

Activités principales : restaurant et bar
Références clientèles : particuliers et entreprises
Horaires d'ouverture : du lundi au vendredi, de 8h30 à 15h et de 18h à 20h (bar uniquement)
Précision : le soir et le weekend sur réservation à partir de 15 personnes.



Route de La Ferté Bernard
72320 Vibraye
Tél : 02 43 93 67 07
Courriel : sarl.jgl@orange.fr
Site Internet : carrefour.fr

CARREFOUR CONTACT**Informations générales**

Responsables du commerce : Julie et Gabriel Lepvraud (40 et 41 ans)
Effectif : 11 dont 1 apprenti boucher
Année de reprise : 2014
Statut juridique : SARL
Capital : 3 000 €
Chiffre d'affaires (2016) : 5,1 millions d'euros
surface de vente : 867 m²

Savoir faire

Activités principales : vente alimentaire
Activités secondaires : boucherie traditionnelle, station-essence, pressing, presse, photocopies, photomat, gaz, retrait colis
Références clientèles : tous publics
Métiers concernés : boucher-charcutier, vendeur, accueil clientèle
Horaires d'ouverture : du lundi au samedi de 8h à 20h, le dimanche de 9h à 13h



18 rue des Sablons
72320 Vibraye
Tél : 02 43 93 77 48
Courriel : frtgu7c@carrefourexpress.fr
Site Internet : carrefour.fr

CARREFOUR EXPRESS**Informations générales**

Responsables du commerce : Mickaël Poulard (43 ans)
Effectif : 6
Année de création : 2016
Statut juridique de l'entreprise : SARL
Capital : 3 000 €
surface de vente : 296 m²

Savoir faire

Activités principales : boucherie traditionnelle
Activités secondaires : vente alimentaire de proximité
Références clientèles : tous publics
Métiers concernés : boucher, vendeur, accueil clientèle
Horaires d'ouverture : du lundi au samedi de 8h à 20h, dimanche de 9h à 13h



11 avenue Michel Verdier
72320 Vibraye
Tél : 02 43 60 05 58
Courriel : mag1704@coop-cnp.coop
Site Internet : wecoop.fr

LEADER PRICE**Informations générales**

Responsables : Yann Landais (44 ans)
Effectif : 5
Année de création : 2004 (à l'origine sous enseigne Mutant)
Statut juridique : SA
Surface de vente : 546 m² (surface totale : 1 000 m²)

Savoir faire

Activités principales : distribution alimentaire
Références clientèles : tous publics
Métiers concernés : employés libre service, accueil clientèle
Horaires d'ouverture : du lundi au jeudi de 9h à 12h30 et de 14h à 19h30, vendredi et samedi de 9h à 19h30, dimanche de 9h à 12h30



COMMUNAUTÉ DE COMMUNES
des Vallées de la Bray
et de l'Anille

10, rue Saint Pierre - 72120 Saint-Calais
Tél. 02 43 35 11 03 - Fax : 02 43 35 73 67
Courriel : missioneco@cc-vba.com

GAZETTE ÉCONOMIQUE
DE LA COMMUNAUTÉ
DE COMMUNESL'ÉCO
des Vallées de la Bray et de l'Anille

Impression : IMTRAPAP - 72120 Saint-Calais

Directeur de la publication : Le Comité de rédaction - Rédaction : MC Comm 02 43 97 28 92 - Maquette et mise en page : SACG Serge BILLET Communication & Graphisme 02 43 35 68 41

Entreprises



Route de Dollon
72390 Semur-en-Vallon
Tél. : 02 43 93 97 17
Site Internet : www-groupe-emi.fr

METASEVAL**Informations générales**

Représentant : Véronique Portier
Effectif : 210
Année de création : 1975
Statut juridique : SAS
Capital : 2 319 520 €
Chiffre d'affaires (2016) : 34 808 963 €
Surface de l'entreprise : 11 300 m² (bureaux et ateliers) sur 5ha

Savoir faire

Activités principales : découpage, emboutissage, assemblage pour production des pièces en grandes séries pour l'automobile
Activités secondaires : conception et réalisation d'outils progressifs
Références clientèles : équipementiers automobiles
Métiers concernés : tous les métiers en relation avec l'industrie automobile
Certifications : ISO 9001, ISO/TS 16949, ISO 14001
Remarques spécifiques : 70% de la production de pièces est exportée dans le monde

INDUSTRIE VIBRAYSIENNE D'APPLICATION (IVA)**Informations générales**

Représentant : Véronique Portier
Effectif : 64
Année de création : 1989
Statut juridique : SAS
Capital : 313 552 €
Chiffre d'affaires (2016) : 7 183 309 €
Surface de l'entreprise : 3 950 m² constructions

Savoir faire

Activités principales : traitement de surfaces peinture (différents procédés) et grenailage
Références clientèles : automobile, industries diverses
Métiers concernés : tous les postes en relation avec l'industrie de traitement de surface
Certifications : ISO 9001 - ISO/TS 16949

INDUSTRIE VIBRAYSIENNE D'APPLICATION (IVA)**Informations générales**

Représentant : Véronique Portier
Effectif : 10
Année de création : 2004
Statut juridique : SAS
Capital : 313 552 €
Chiffre d'affaires (2016) : 1 353 124 €
Surface de l'entreprise : 1 700 m² constructions

Savoir faire

Activités principales : traitement de surfaces peinture (différents procédés) et grenailage
Références clientèles : automobile, industries diverses
Métiers concernés : tous les postes en relation avec l'industrie de traitement de surface



Rue du Millénaire
CS 90022
72320 VIBRAYE
Tél. : 02 43 60 25 25
Courriel : drh.gp@bsnmedical.com
Site Internet : www.bsnmedical.fr

BSN MEDICAL**Informations générales**

Représentant : Christophe Guglielmi
Effectif : 147
Année de création : 1952
Statut juridique : SAS
Capital : 49 millions €
Chiffre d'affaires (2016) : 40 millions €
Surface de l'entreprise : bâtiments > 13 000 m² - Terrain > 80 000 m²

Savoir faire

Activités principales : fabrication de sparadraps, bandes élastiques adhésives, cohésives et de bandes plâtrées
Références clientèles : 70 % export - 30% métropole
Certifications : ISO 13485, ISO 14001, OHSAS 18001



MOVALTEC

Informations générales

Responsable : Jean-Charles Marteau (40 ans)
Effectif : 18
Année de création : 2006
Statut juridique : SARL
Capital : 10 000€
Chiffre d'affaires (2016) : 3,6M€
Surface de l'entreprise : 700 m²

ZA du Bray
 72320 Vibraye
Tél : 02 43 60 10 81
Courriel : jcmarteau@xceldyne.com

Savoir faire

Activités principales : conception et fabrication de composants pour la compétition auto et moto
Activités secondaires : usinage : tournage, fraisage, rectification, découpe fil, super finition, tribofinition, ...
Références clientèles : entités MOTORSPORT des constructeurs auto et moto



AEP AXEL BOUVARD

Informations générales

Responsable : Axel Bouvard (31 ans)
Effectif : 2 dont 1 apprenti
Année de création : 2013
Statut juridique : entreprise en nom propre

Les Fontaines
 72310 Vancé
Tél : 02 43 35 44 51
Portable : 06 73 01 17 07
Courriel : aepbouvard@orange.fr
Site Internet : aep-bouvard.com

Savoir faire

Activités principales : élagage, abattage, tonte de grandes surfaces
Activités secondaires : entretien d'espaces verts, débroussaillage, taille de haies
Références clientèles : particuliers, collectivités
Horaires d'ouverture : du lundi au vendredi de 7h à 19h



ENTREPRISE COUSIN

Informations générales

Responsable : Dominique Laude (52 ans)
Effectif : 10
Année de création : 1989
Statut juridique : SARL
Chiffre d'affaires (2016) : 700 000 €
Surface de l'entreprise : 600 m²

ZA du Bray
 72320 Vibraye
Tél : 02 43 93 63 20
Portable : 06 03 10 02 53
Courriel : dominique.laude@ets-cousin.fr
Site Internet : www.ets-cousin.fr

Savoir faire

Activités principales : études et réalisations de machines spéciales
Activités secondaires : usinage et tôlerie
Références clientèles : entreprises de toutes tailles, secteur agricole, particuliers
Métiers concernés : techniciens, électroniciens, usineurs
Horaires d'ouverture : du lundi au vendredi de 7h à 18h
Remarques spécifiques : dépannage en urgence sous 24 à 48 heures

SYLVAIN LECOMTE ÉLAGAGE

Informations générales

Responsable : Sylvain Lecomte (35 ans)
Effectif : une personne à temps plein et un salarié 6 mois par an
Année de reprise : 2013
Statut juridique : entreprise en nom propre

L'Oisonnière
 72120 Saint-Calais
Portable : 06 89 43 82 87
Courriel : sylvain.lecomte0746@orange.fr

Savoir faire

Activités principales : débroussaillage, élagage
Références clientèles : collectivités, agriculteurs, associations foncières, particuliers
Horaires d'ouverture : du lundi au vendredi de 8h à 12h et de 13h30 à 18h



MAUBERT SARL

Informations générales

Responsable : Patrice Maubert (52 ans)
Effectif : 6
Année de création : 1976
Statut juridique : SARL
Capital : 32 000 €
Chiffre d'affaires (2016) : 1,9 million d'euros
Surface de l'entreprise : 450 m²

Rue de l'artisanat
 72320 Vibraye
Tél : 02 43 93 62 38
Courriel : sarl.maubert@wanadoo.fr

Savoir faire

Activités principales : grossiste en viande bovine et ovine
Références clientèles : boucheries traditionnelles, collectivités, restaurants d'entreprises, distributeurs
Métiers concernés : boucher
Horaires d'ouverture : du lundi au vendredi de 7h à 12h et de 13h à 17h
Certifications : Label rouge, bœuf blond d'Aquitaine, veau Plaisir de France, viandes locales

AU TEMPS DES COULEURS

Informations générales

Responsable : François Georget (48 ans)
Effectif : 1 personne
Année de création : 2013
Statut juridique du commerce : SARL

La Chevrolrière
 72120 Saint-Gervais-de-Vic
Tél : 02 43 35 60 42
Portable : 06 82 48 79 45
Courriel : autempsdescouleurs@bbox.fr

Savoir faire

Activités principales : peinture, décoration, revêtements de sol
Activités secondaires : placo, pose d'ouvertures et fenêtres
Références clientèles : particuliers, entreprises
Certification : Maître en couleurs



IMPRIMERIE GRAVÉ

Informations générales

Responsable : Vincent Gravé (46 ans)
Effectif : 7 salariés + 4 correspondants de presse
Année de création : Imprimerie en 1903 et journal L'Echo de Vibraye en 1905
Statut juridique : SARL
Capital : 31 000 €
Surface de l'entreprise : 400 m²

10 avenue de la gare
 72320 Vibraye
Tél : 02 43 93 62 15
Courriel : admgrave@orange.fr
Site Internet : imprimerie-grave-72.fr

Savoir faire

Activités principales : imprimerie de labeur (impression offset et numérique)
Activités secondaires : édition d'un journal hebdomadaire L'Echo de Vibraye, tampographie, objets publicitaires
Références clientèles : entreprises, administrations, collectivités, associations, particuliers
Métiers concernés : imprimeur, infographiste, façonnage, correspondant de presse, publiciste
Horaires d'ouverture : du lundi au vendredi de 9h à 12h et de 14h à 18h